



BEPLATINGSWINKEL.NL

Kiezen. Bestellen. Bouwen.

Montage handleiding
Sandwichpanelen

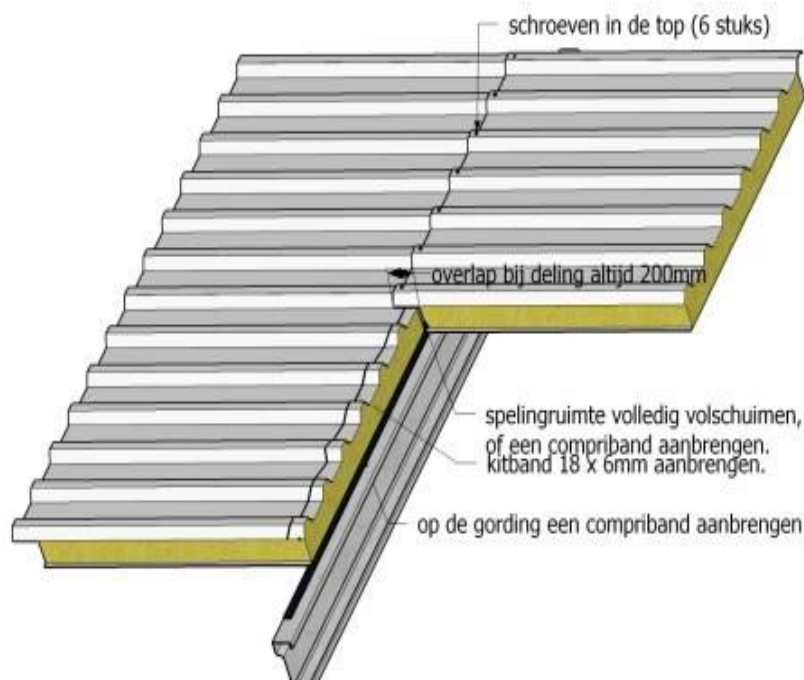
Sandwichpanelen

Algemeen

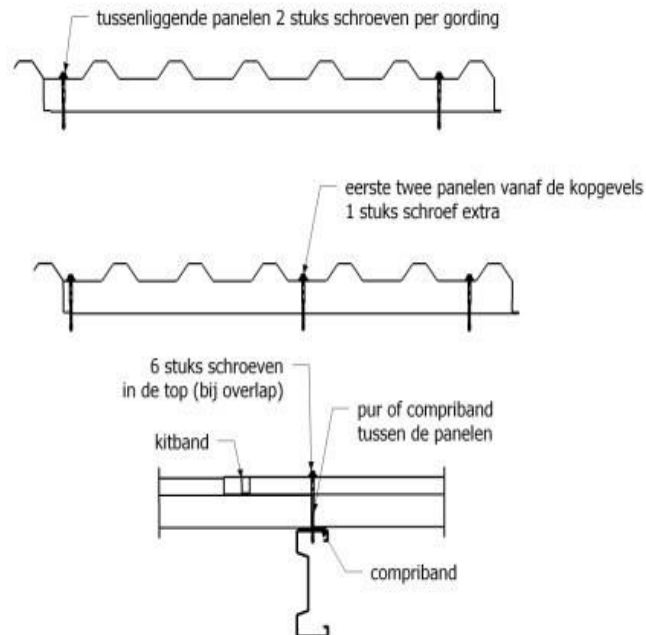
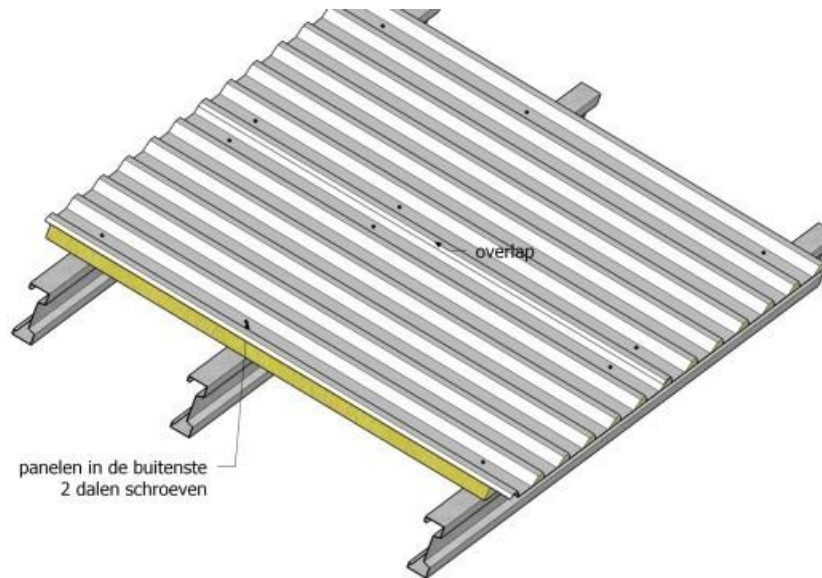
Voor alle sandwichpanelen (zowel dak- als wandpanelen en met name bij dikkere panelen) is het belangrijk om nà het plaatsen, maar vòòr het vastschroeven van het paneel, deze stevig aan te drukken tegen het voorgaande paneel. De compriband, die af fabriek in de naad opgenomen is, dient voor 30% gecompriemd te worden om een **goede en condensvrije** afdichting te krijgen. Met name bij dikkere en langere panelen kan hier veel kracht voor nodig zijn. Hiervoor zijn speciale montageklemmen of aandrukkers in de handel verkrijgbaar.

Hellend dak panelen

- Controleer voor aanvang of de onderconstructie voldoende sterk is en of de overspanningen niet te groot zijn, zie hiervoor onze overspanningstabellen
- De panelen zijn geschikt voor toepassing als hellend dak vanaf 3 graden (5.25 mm/m afschot) en dienen zo veel mogelijk uit 1 lengte te worden toegepast;



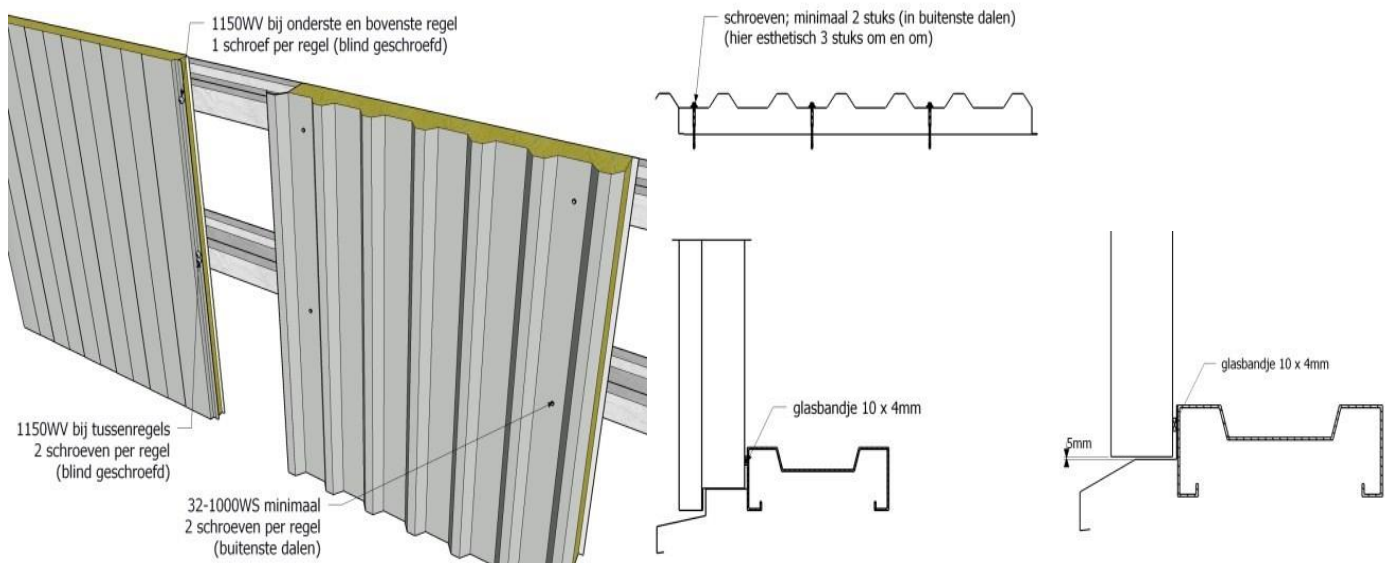
- De dakpanelen worden in principe in de buitenste 2 dalen geschroefd (links en rechts van de overlap); bij relatief kleine gordingafstanden en windzuiging kan soms met 1 schroef direct rechts van de overlap volstaan worden; de eerste 2 panelen op elke kopgevel dienen van een extra schroef voorzien te worden i.v.m. de extra windzuiging.



- Panelen worden altijd van links naar rechts (vanuit de goot gezien) gemonteerd

Wandpanelen

- Panelen zijn geschikt voor zowel horizontale als verticale montage
- Alle wandpanelen altijd met RVS bevestigingsmateriaal te monteren, dit om stormschade als gevolg van doorgeroeste schroeven te voorkomen. De toe te passen schroeven dienen voorzien te zijn van een dubbele ring van minimaal 22mm diameter (32/1000D) en dienen voorzien te zijn van een dubbele schroefdraad op de kop van de schroef (zgn. "sandwichschroef"). De 1150-WV panelen kunnen blind bevestigd worden middels de speciale RVS schroeven type VP of doorgeschroefd met standaard HT of HTL schroeven. De schroeven dienen zorgvuldig aangebracht te worden waarbij de buitenplaat niet te veel naar binnen getrokken mag worden



- Wandpanelen 32/1000D dienen met minimaal 2 schroeven per paneel bevestigd te worden (de 2 dalen naast de overlap); Uit esthetisch oogpunt kan gekozen worden voor 3 schroeven per paneel (om en om); de 1150WV panelen dienen op de onderste en bovenste wandregel met een enkele VP schroef bevestigd te worden; bij de tussenregels dienen 2 VP schroeven per paneel aangebracht te worden (tenzij er sprake is van een kleine overspanning)
- Geprofileerde panelen worden altijd van links naar rechts gemonteerd, vlakke panelen kunnen tevens van rechts naar links gemonteerd worden.